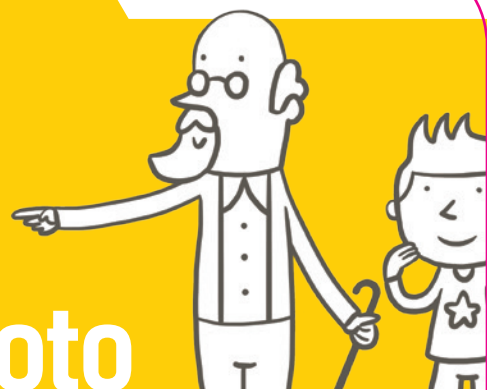


Cosa fare DURANTE il terremoto



Se sei in un luogo chiuso

Mettiti nel vano di una porta inserita in un muro portante (quello più spesso), vicino a una parete portante o sotto una trave, oppure riparati sotto un letto o un tavolo resistente.

Al centro della stanza potresti essere colpito dalla caduta di oggetti, pezzi di intonaco, controsoffitti, mobili ecc. Non precipitarti fuori, ma attendi la fine della scossa.



Se sei all'aperto

Allontanati da edifici, alberi, lampioni, linee elettriche: potresti essere colpito da vasi, tegole e altri materiali che cadono.



Fai attenzione alle possibili conseguenze del terremoto: crollo di ponti, frane, perdite di gas ecc.

Cosa fare DOPO il terremoto



Assicurati dello stato di salute delle persone attorno a te e, se necessario, presta i primi soccorsi. →

← Prima di uscire chiudi gas, acqua e luce e indossa le scarpe. Uscendo, evita l'ascensore e fai attenzione alle scale, che potrebbero essere danneggiate. Una volta fuori, mantieni un atteggiamento prudente.



Limita, per quanto possibile, ↑ l'uso del telefono.

Limita l'uso dell'auto per evitare di intralciare il passaggio dei mezzi di soccorso.

Se sei in una zona a rischio maremoto, allontanati dalla spiaggia e raggiungi un posto elevato. →



Raggiungi le aree di attesa previste dal Piano di emergenza comunale. →

