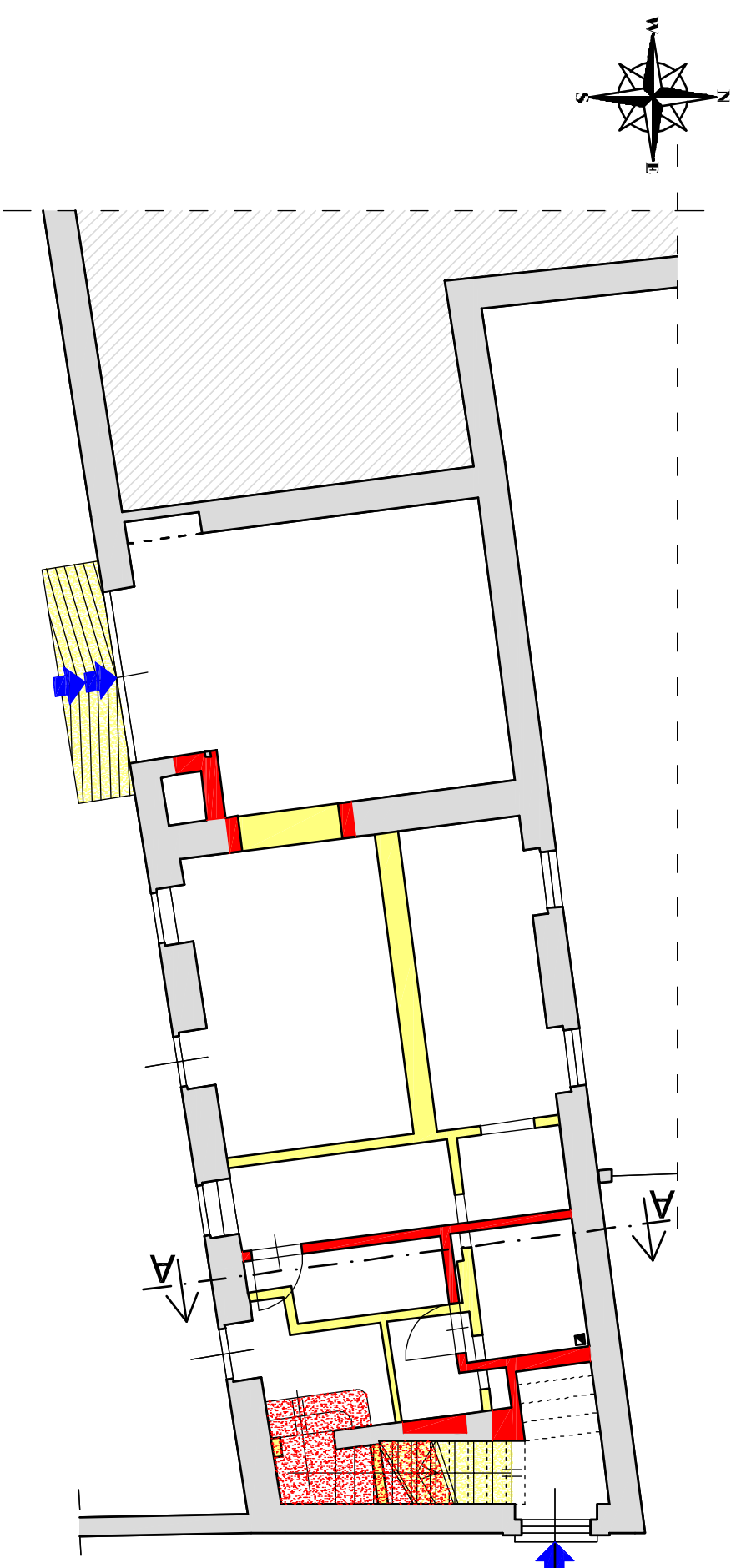
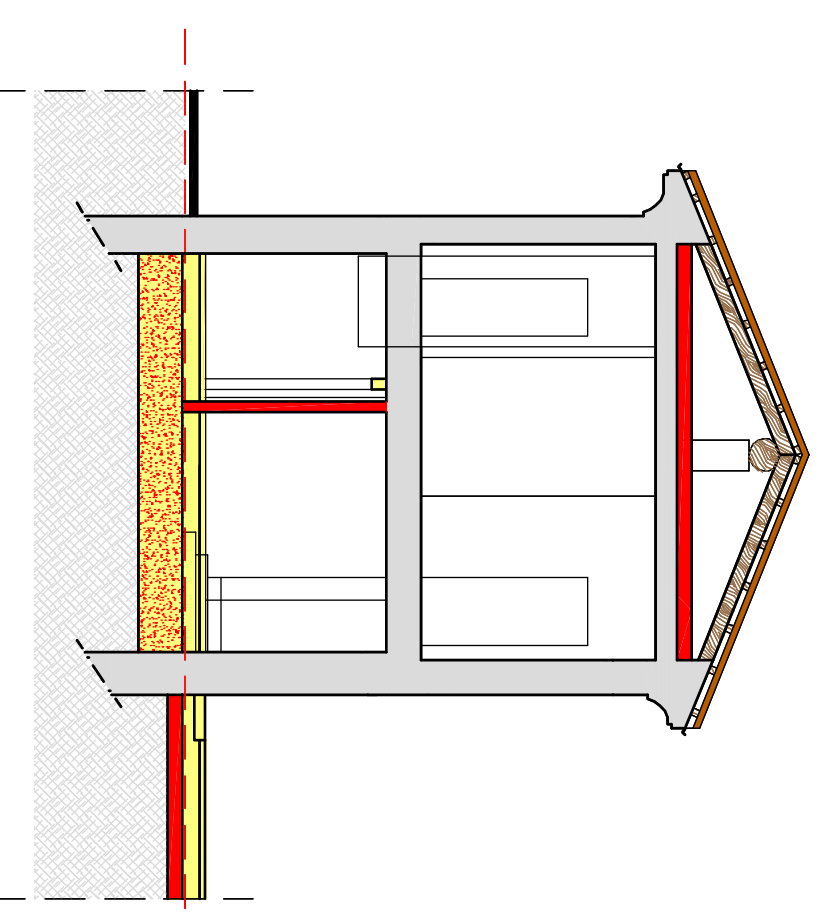


SOVRAPPOSIZIONE

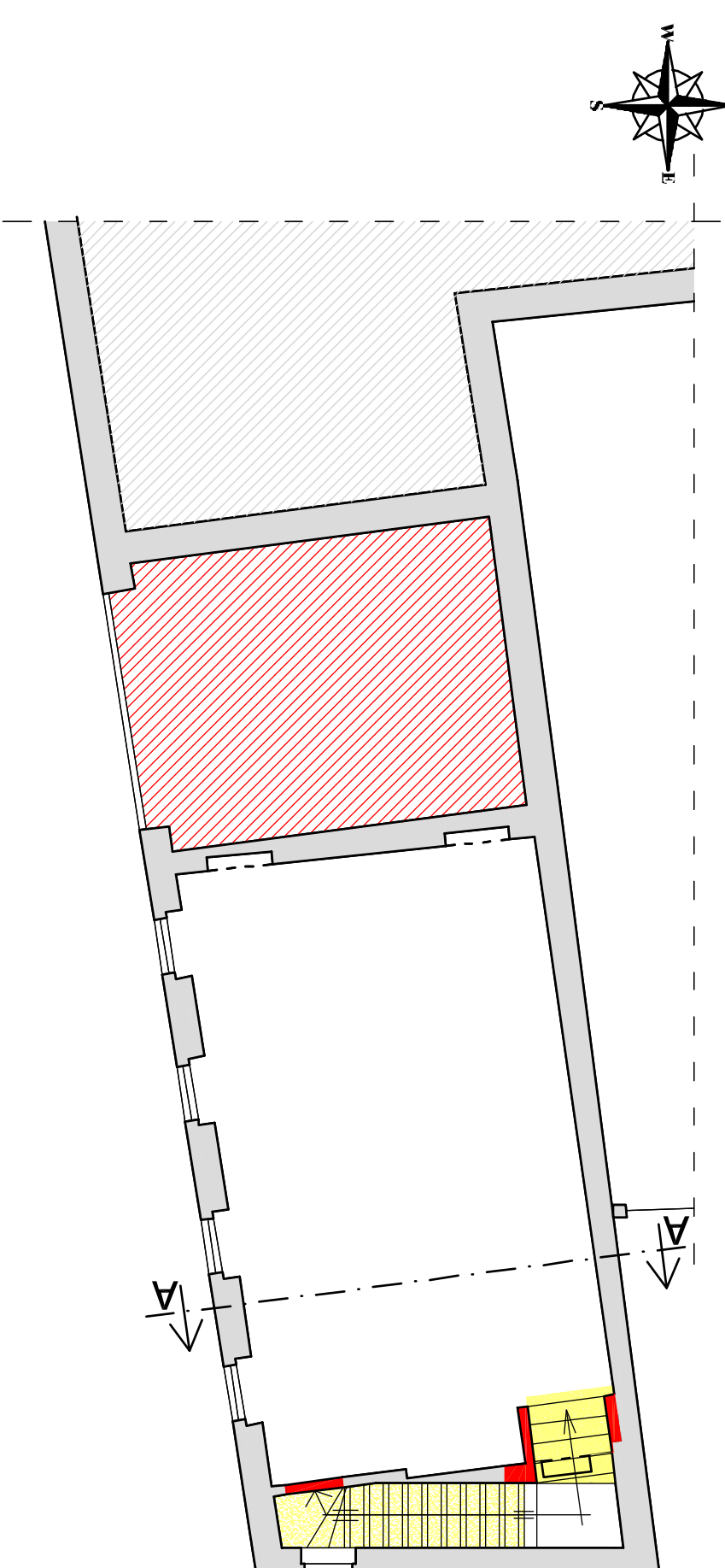
PIANTA PIANO TERRA (scala 1:100)



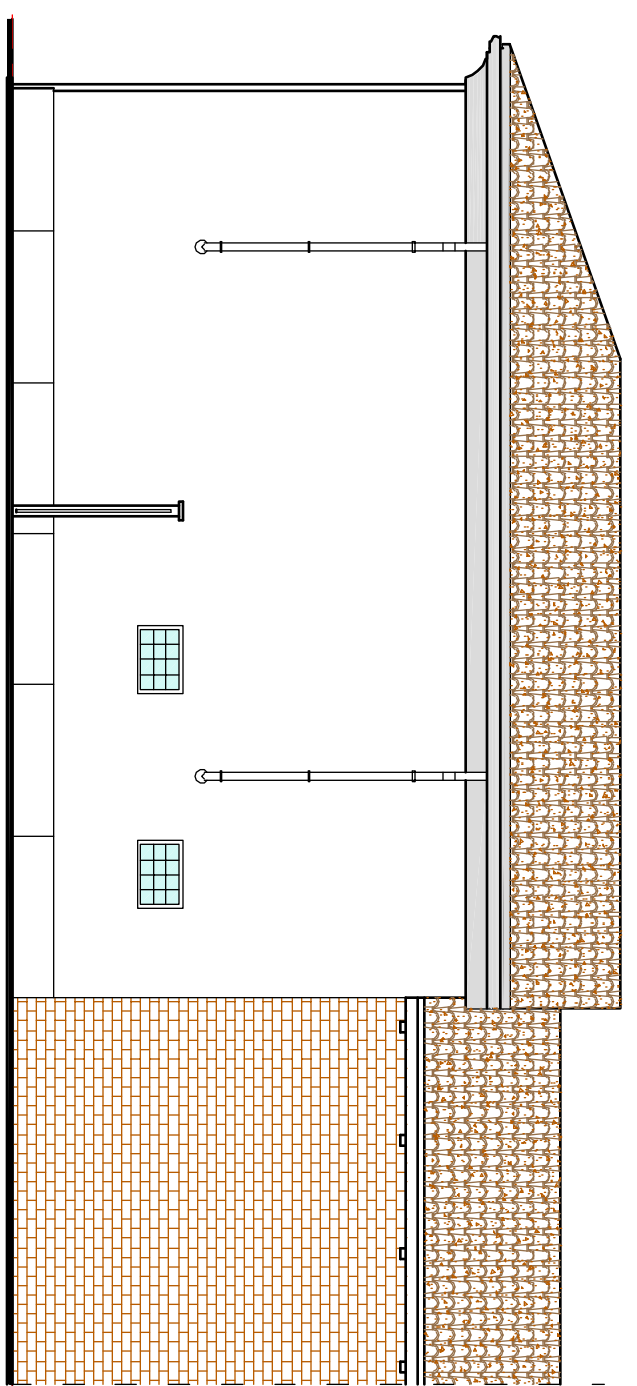
SEZIONE A-A (scala 1:100)



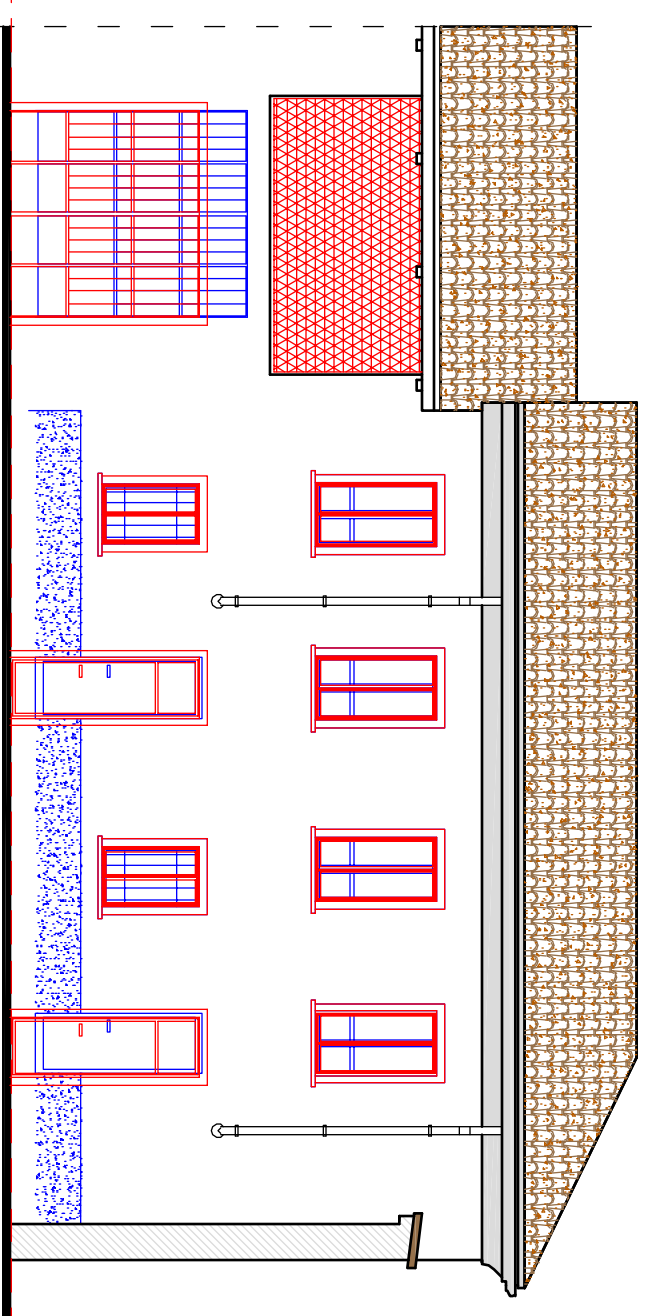
PIANTA PIANO PRIMO (scala 1:100)



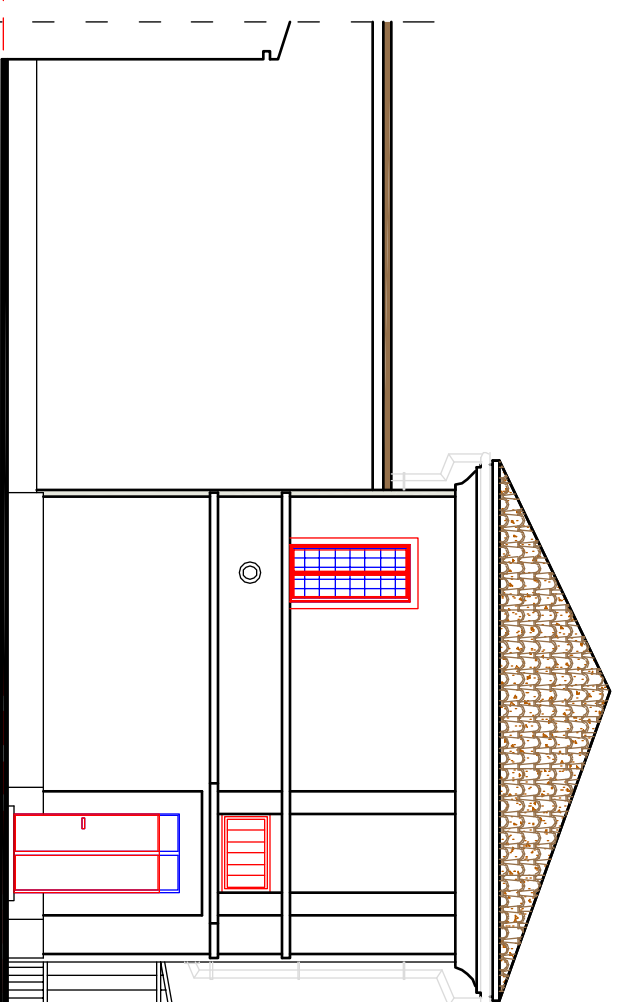
PROSPETTO NORD (Scala 1:100)



PROSPETTO SUD (Scala 1:100)



PROSPETTO EST (Scala 1:100)



STUDIO TECNICO Dott. Ing. **Alberto GALLIO**
Via Torino n. 6 - 10067 Vigone (To)
tel./fax: 011 980 9444 - e-mail: ing.alberto.gallio3@ingpec.eu
Cod. Fis.: GILLET735032197 - P.IVA: 08713470016

REGIONE PIEMONTE **CITTA' METROPOLITANA di TORINO**
CITTA' DI VIGONE



COMMITTENTE:

Città di Vigone
P.zza Palazzo Civico n. 18 - 10067 - Vigone (To)
P.IVA: 04004340016 - Cod. Fis.: 85003470011

PROGETTO DEFINITIVO-ESECUTIVO:
Lavori di efficientamento energetico e messa in sicurezza
di locali polifunzionali ubicati in Vigone, Vicolo Arnaldi di Balme n. 1

Contenuto dell'elaborato:
- SOVRAPPOSIZIONE (piane, prospetti e sezioni)

Scale elaborate
1:100

Tav. n.

4

Cod. Comm. n. 050/22
Cod. Prov. n. 01
Cod. Min. n. 01
Rev. Verifica Data
0 1^a emissione Luglio 2022

Note:

DEMOLIZIONE
COSTRUZIONE

LA COMMITTENZA:

IL PROGETTISTA:

Riferimento comune: vigone palazzo laiala (secondo lotto)Tav4AFC-INT