

P.S.R. 2014/2020 Misura 4.4.1 - Elementi naturaliformi dell'agroecosistema
Miglioramento, ripristino e riqualificazione del sistema delle risorgive comunali

titolo elaborato:	numero elaborato:
TAVOLA DI PROGETTO INTERVENTO 3 - AFFLUENTE BIARONE	6

progettista:

Dott. Andrea Chiabrando
Ordine degli Agronomi della Provincia di Torino n° 489

Ing. Paolo Doria
Ordine Ingegneri della Prov. di Torino n. 8431T

richiedente:

STa engineering
Via del Gibuti, 1 - Zona Industriale Porporata
10064 Pinerolo (TO)
Tel. 0121-325901 - Fax 0121-3259103
e-mail info@staengineering.it - www.staengineering.it

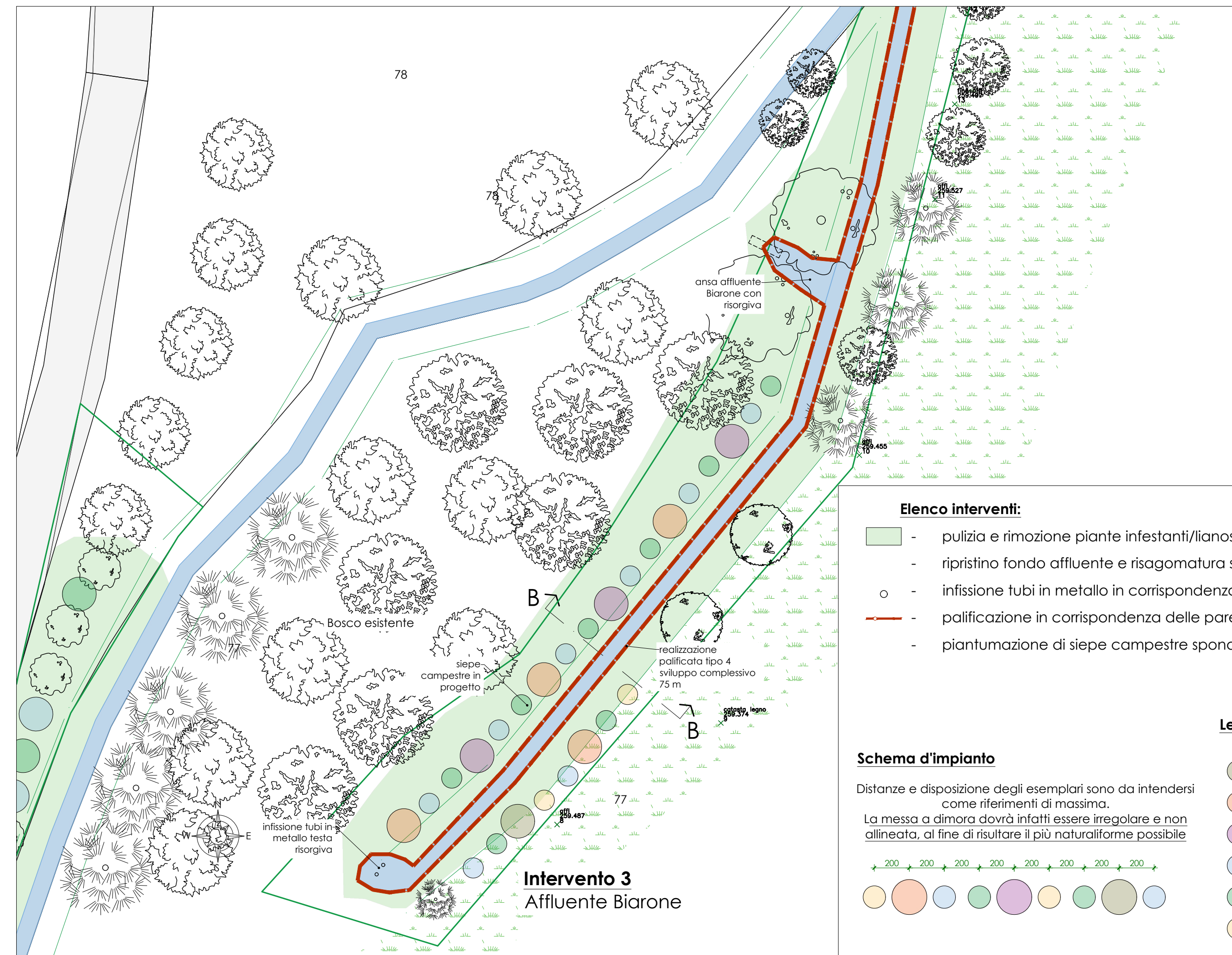
1	18/07/2023	PRIMA EMISSIONE	L. Canalis	P. Doria	P. Doria	P. 22359_Tavola_progetto_1_00.dwg
REV.	DATA	MOTIVO	REDATTO	VERIFICATO (R. Profilo)	APPROVATO (R. Gruppo)	FILE

ESTRATTO DI MAPPA CATASTALE scala 1:1500



COMUNE DI VIGONE foglio 54
perimetro terreni oggetto di intervento

PLANIMETRIA scala 1:200

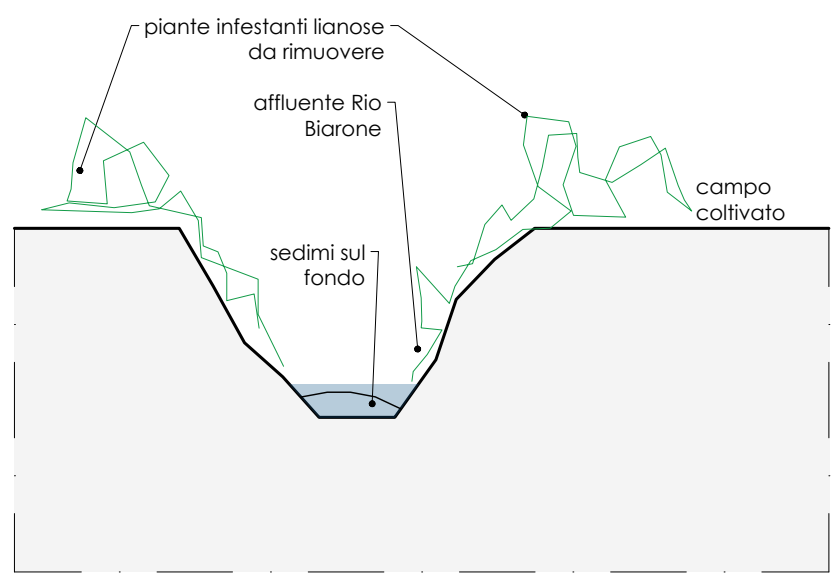


- Elenco interventi:**
- pulizia e rimozione piante infestanti/lianose sulle sponde
 - ripristino fondo affluente e risagomatura sponde
 - infissione tubi in metallo in corrispondenza della partenza della risorgiva
 - palificazione in corrispondenza delle pareti dell'affluente (tipo 4)
 - piantumazione di siepe campestre sponda sx e dx

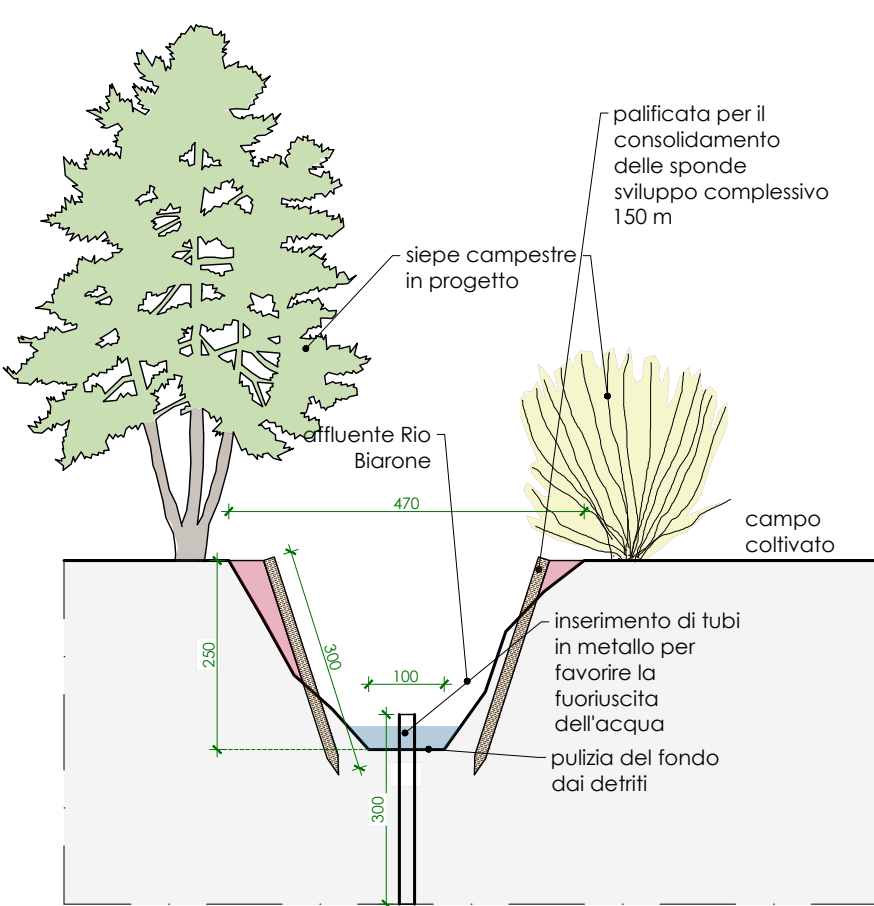
- Schema d'impianto**
- Distanze e disposizione degli esemplari sono da intendersi come riferimenti di massima.
La messa a dimora dovrà infatti essere irregolare e non allineata, al fine di risultare il più naturaliforme possibile
-

- Legenda piantumazioni**
- *Fraxinus excelsior* (A2)
 - *Populus alba* (A2)
 - *Alnus glutinosa* (A3)
 - *Crataegus monogyna* (a)
 - *Cornus sanguinea* (a)
 - *Viburnum opulus* (a)

SEZIONI scala 1:100

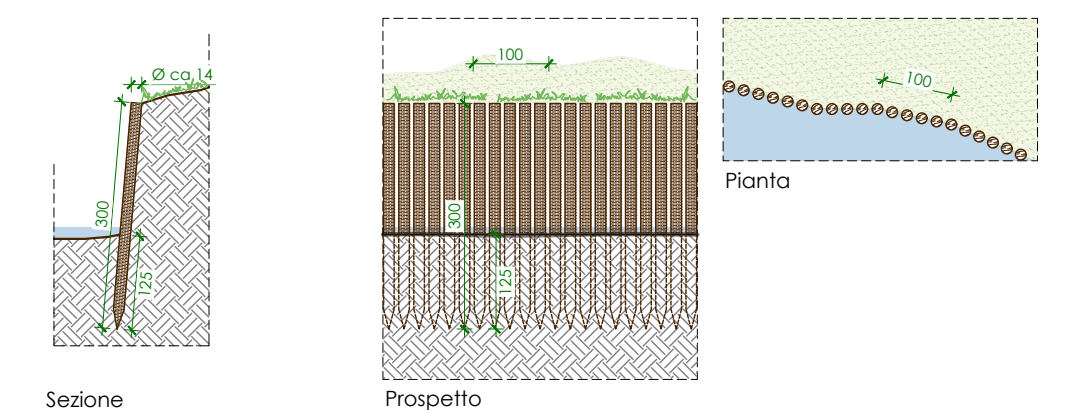


Sezione B-B - stato di fatto
Intervento 3 - Affluente Biarone



Sezione B-B - progetto
Intervento 3 - Affluente Biarone

Tipologia 4



Sezione

Prospetto

Pianta