

REGIONE PIEMONTE
Comune di Vigone
 Città Metropolitana di Torino
 AREA TECNICA - LAVORI PUBBLICI

NEXT GENERATION PNRR-M2, C4, I2.2
 INTERVENTI DI ADEGUAMENTO SISMICO DELLE STRUTTURE E
 RIORGANIZZAZIONE DEGLI SPAZI INTERNI DEI LABORATORI E
 UFFICI DESTINATI A PRESIDENZA DELL'EDIFICIO SEDE DELLA

**SCUOLA SECONDARIA DI PRIMO GRADO
 (CON ESCLUSIONE DEL BLOCCO AULE E PALESTRA)**
 SITA IN VIA DON MILANI N. 2
 CUP H13H19000090001

PROGETTO DEFINITIVO-ESECUTIVO

OGGETTO:
CORPO "C"
 PROGETTO:
 - Pianta piano fondazioni, terra, primo, sottotetto

Tav. 3pr
 Data:
 Scala: 1:50
 Rev:

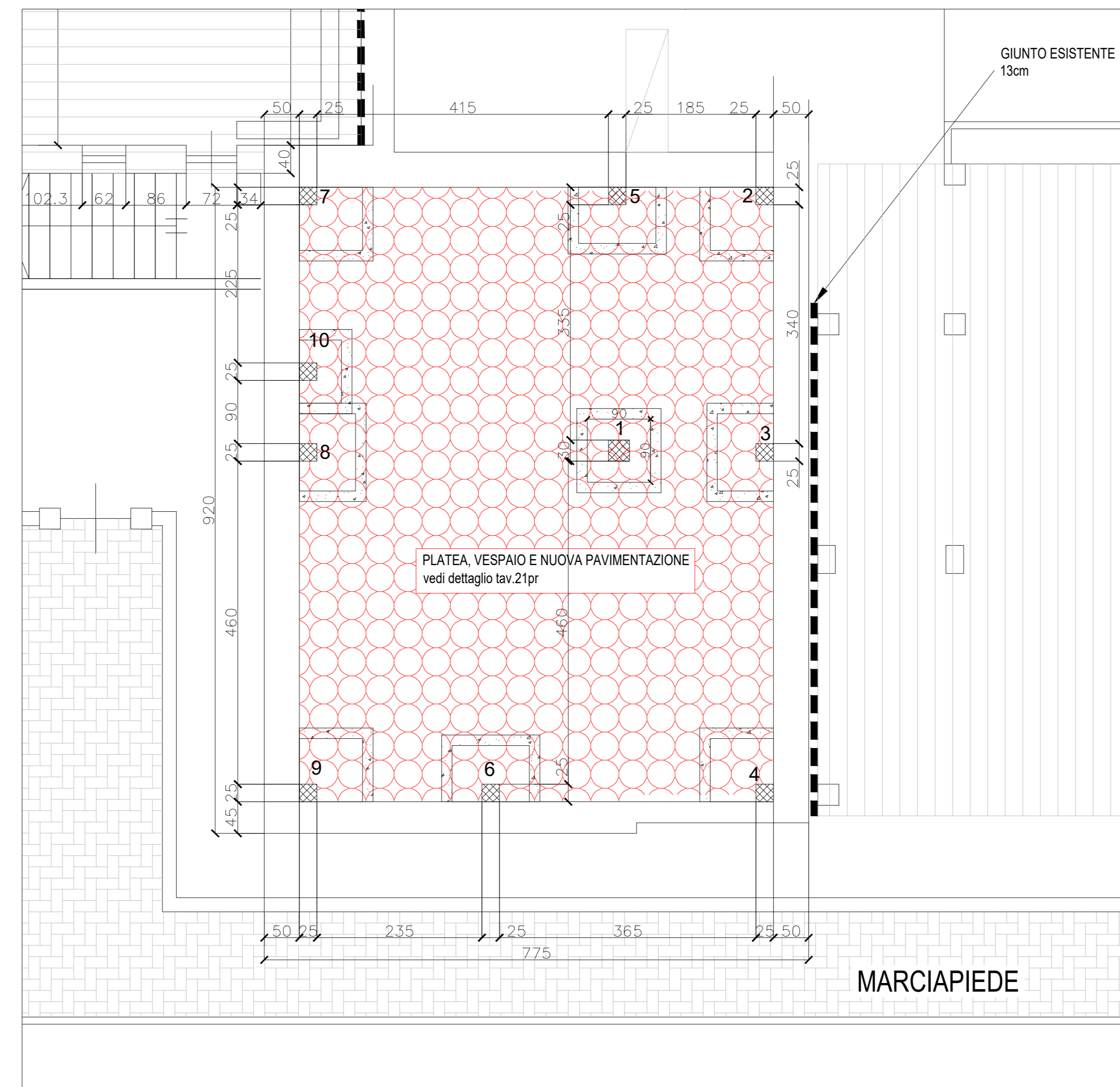
Il Responsabile del Procedimento:
Geom. Mario DRUETTA

Il Progettista (capogruppo e mandataria R.T.P.):
Ing. Giuseppe RINALDIS
 I professionisti mandanti del R.T.P.:
Ing. Carmelo RINALDIS
geol. Luca RUERI
Ing. Nicola CRIBELLI

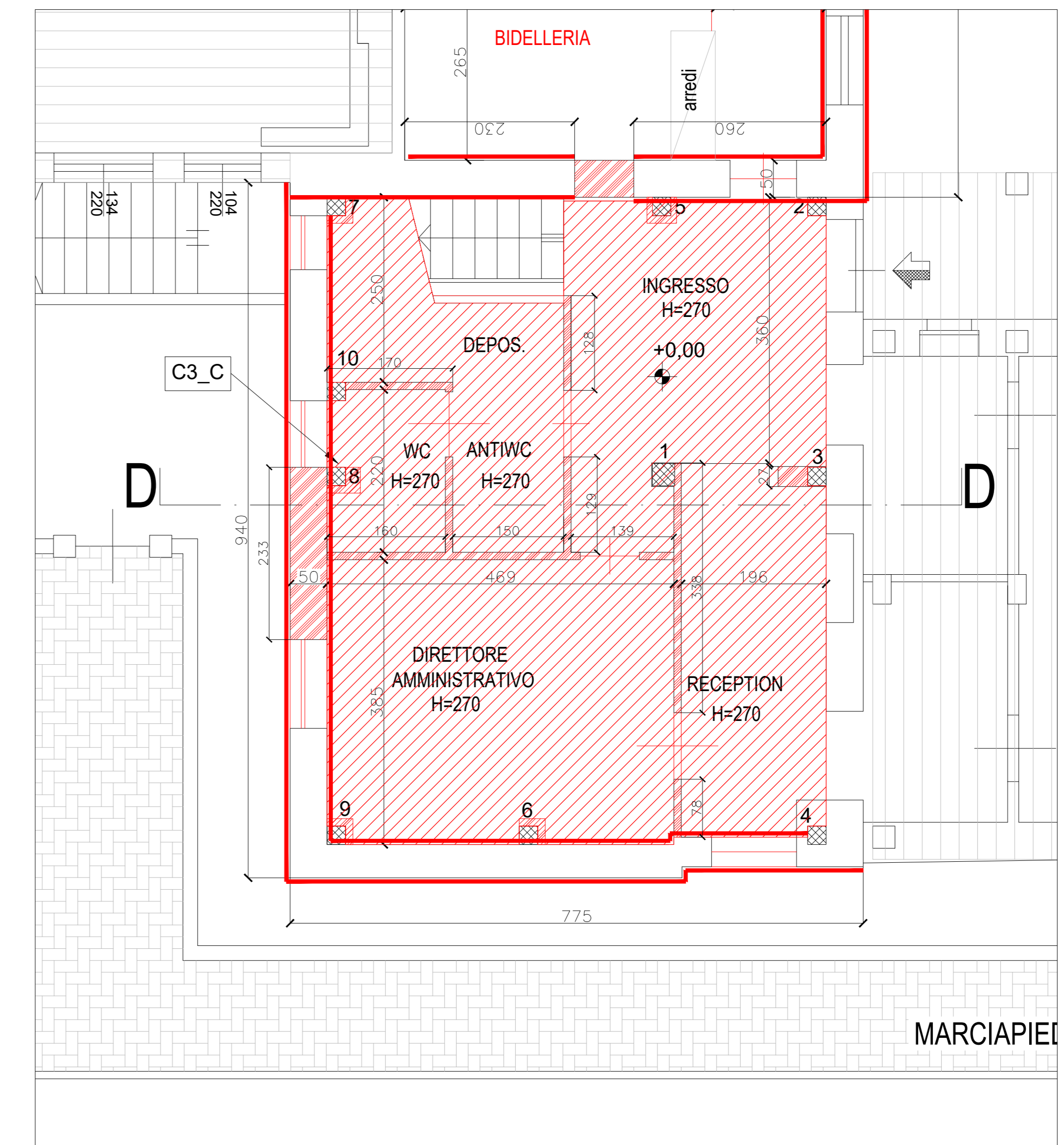
STUDIO RINALDIS
 INGEGNERIA PER IL PROGETTO
 Via XXV Aprile, 20 - Nichelino (TO)
 Tel. 011 466.23.21
 Email: studio@studiornaldis.it

Adeguamento sismico e spazi interni scuola via Don Milani n. 2

Progetto: Pianta fondazioni
 scala 1:50



Progetto: Pianta piano terra (quota p.f. + 0.00)
 scala 1:50

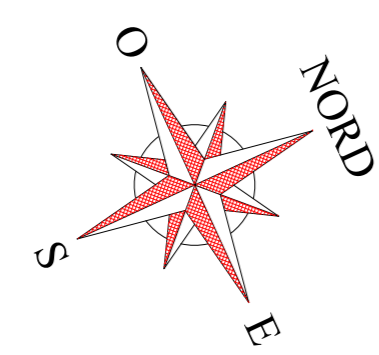


Nota bene:
 - Tutte le misure indicate, le dimensioni e la localizzazione dei manufatti e degli impianti esistenti devono essere rivedute in situ prima di qualsiasi approvvigionamento e/o lavorazione;
 - Le misure e la posizione delle parti non direttamente ispezionabili sono stimate sulla base dei rilievi visivi eseguiti e dovranno pertanto essere convalidate nel corso dell'esecuzione delle opere;

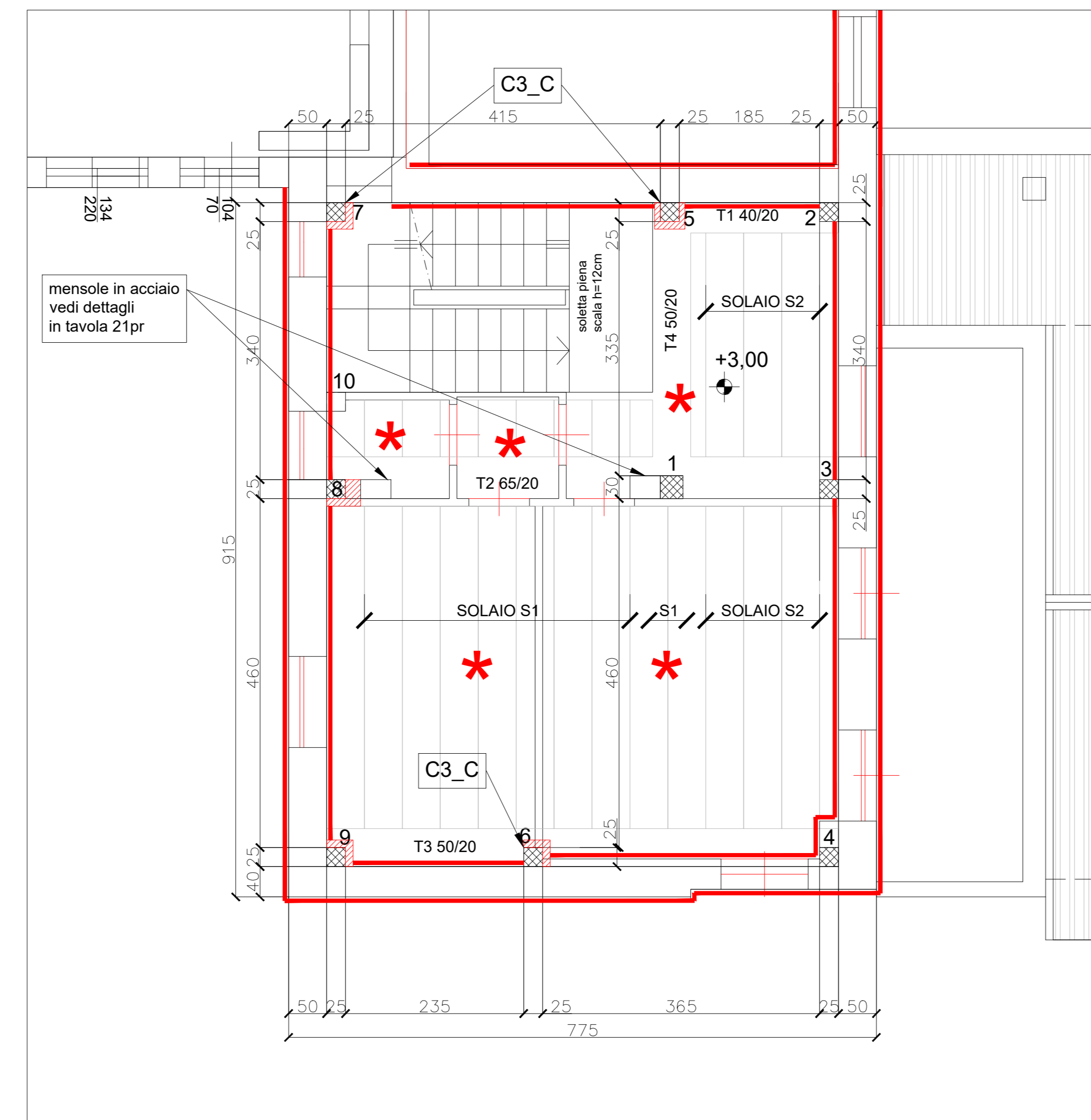
LEGENDA:

- nuove opere in cls semplice o armato
- nuove pareti in laterizio o mattoni pieni
- perimetro della muratura portante in cui è prevista la realizzazione del rinforzo con malta e fibra di acciaio
- perimetro della muratura di tamponamento in cui è prevista la realizzazione del rinforzo antiribaltamento
- nuove porte interne e serramenti esterni
- nuovi pavimenti e rivestimenti, compreso il massetto di sottotetto

| Codice intervento | corpo struttura | x | y |
|-------------------|--|---|---|
| C2 | interventi di rinforzo travi e pilastri mediante fasciature con rete in fibra di acciaio ad altissima resistenza e malte tixotropiche bicomponenti (SRG) vedi dettagli in tavola 9pr | | |
| C3 | interventi di rinforzo dei pilastri mediante incamicatura in c.a., vedi dettagli in tavola 9pr | | |



Progetto: Pianta piano primo (quota p.f. + 3.00)
 scala 1:50



Progetto: Pianta piano sottotetto (quota p.f. + 6.00)
 scala 1:50

